

Was soll heute im WS passieren?

- SOFT-Analyse*
- Herausarbeiten von Stärken & Schwächen!
 - Wie kann ich an den Schwächen arbeiten?
 - Was kann ich mit begrenzten Ressourcen erreichen? Worauf lege ich den Fokus?
 - Wer sind wir? Wo stehen wir?
Wo müssen wir uns raushalten?

Personliche Stärken / Kompetenzen

- Wie grenze mich ab? / Halte ich mich raus?
↳ durch Klarheit über Kompetenzen + Leistungsbeschreibung
- Wie mache ich nach Außen mein Profil / meine Stärken sichtbar? ① Grundlage: Leitbild
② Vermarktung

Nutzen Sie Außen

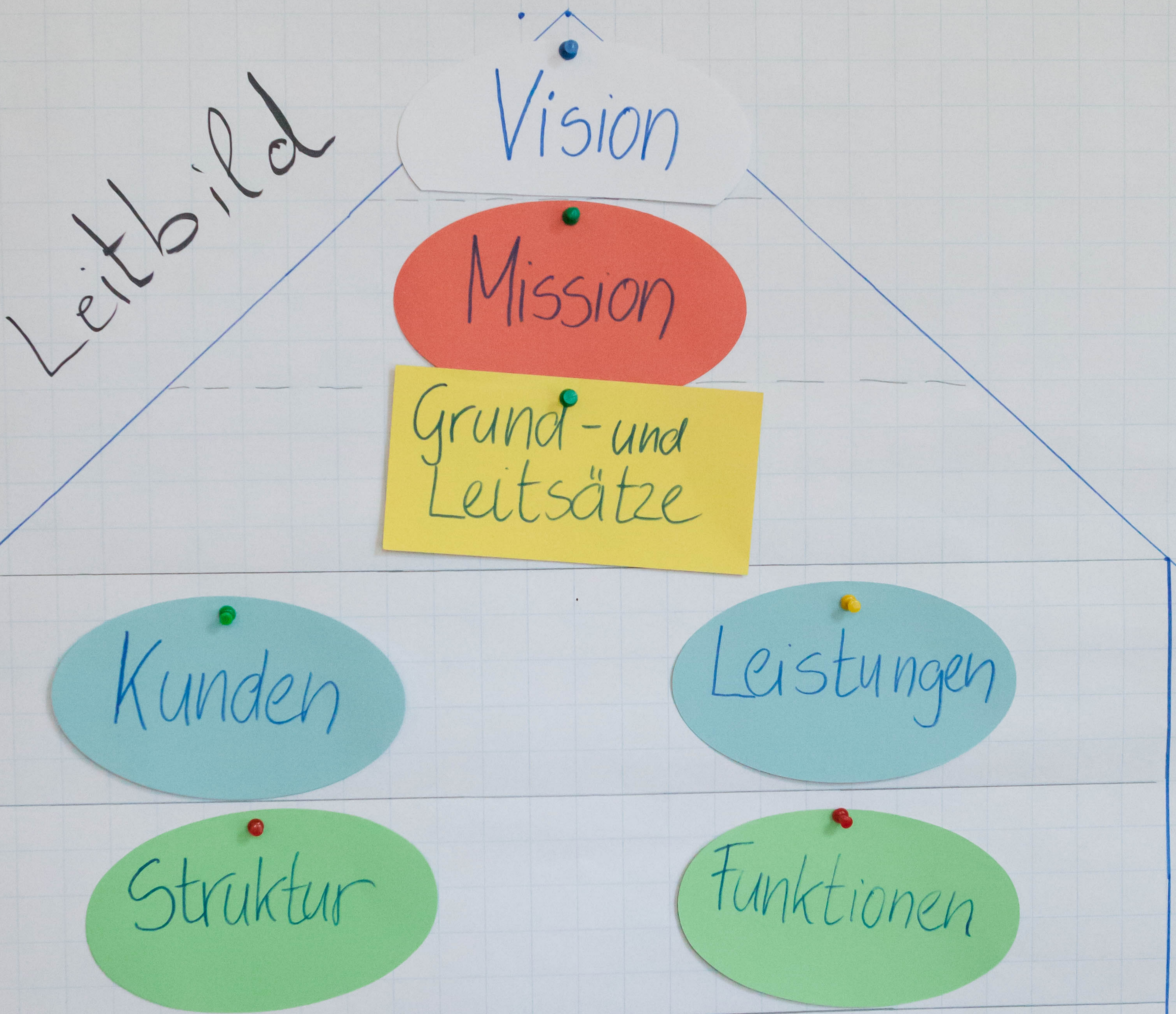
- Wahrnehmung meiner FWA

Blick von Außen ^{durch} ~~von~~ neue Mitarbeiter

- Weiterentwicklung bzw. grundlegende Veränderung der FWA

Klausurtagung mit Team

Inhalte eines Organisationsprofils

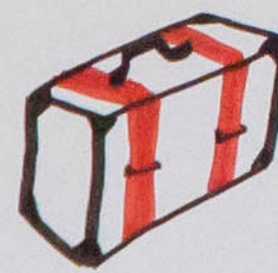


Werkzeugkoffer / Tipps

- (Finden Sie ein Alleinstellungsmerkmal)
- Wie können wir mit „Konkurrenz“-Einrichtungen kooperieren / zusammenarbeiten?
- Laden Sie andere Einrichtungen zu einem Gespräch ein!
- ~~Werte~~ Prüfen Sie welche Kompetenzen der „alten“ Mitarbeiter / Freiwillige für die zukünftige Entwicklung der FWA eingebbracht werden können
- Ergänzung durch ein neues Team / Praktikant(?)
→ neue Ideen können entstehen
- Bearbeiten Sie nur Ihre Themen!
Passt der Fördertopf zu mein Profil?
- Halten Sie eine Klausurtagung mit einer externen Moderation: Wohin soll sich die FWA entwickeln?
- Sprechen Sie mit Planern!
Beobachten Sie gesellschaftl. Veränderungen

- Stoßen Sie Projekte an,
aber setzen Sie nicht alles allein um!
- Qualifizieren Sie ~~die~~ Kooperationspartner
- Suchen Sie ein „offenes Ohr“ in der Verwaltung für Ihr Anliegen.
- Vernetzen Sie Akteure!

Werkzeugkoffer



- Konzentrieren Sie sich auf Ihre Stärken
- Fokussieren Sie ein paar wenige Projekte und stecken Sie dort Ihre Energie rein!
- Grenzen Sie sich klar ab → Alleinstellungsmerkmal
- Versuchen Sie nicht alles allein zu machen
- Suchen Sie sich Kooperationspartner und verweisen Sie auf diese!
- Ihre Mitarbeiter / Freiwilligen prägen mit ihren Fähigkeiten die Freiwilligenagentur
↳ die Zusammensetzung des Teams ist entscheidend

Werkzeugkoffer / Tipps

- (Finden Sie ein Alleinstellungsmerkmal)
- Wie können wir mit „Konkurrenz“-Einrichtungen kooperieren / zusammenarbeiten?
- Laden Sie andere Einrichtungen zu einem Gespräch ein!
- ~~Werte~~ Prüfen Sie welche Kompetenzen der „alten“ Mitarbeiter / Freiwillige für die zukünftige Entwicklung der FWA eingebbracht werden können
- Ergänzung durch ein neues Team / Praktikant(?)
→ neue Ideen können entstehen
- Bearbeiten Sie nur Ihre Themen!
Passt der Fördertopf zu mein Profil?
- Halten Sie eine Klausurtagung mit einer externen Moderation: Wohin soll sich die FWA entwickeln?
- Sprechen Sie mit Planern!
Beobachten Sie gesellschaftl. Veränderungen

STAPLES

St. B. S. P. ...

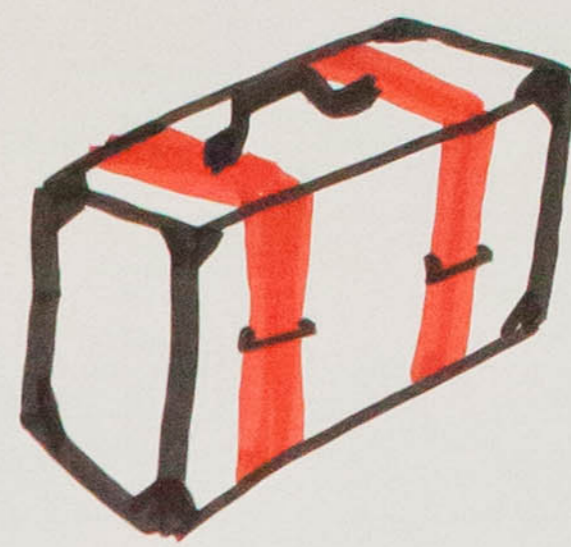
Gespräch ein!

- ~~Werte~~ Prüfen Sie welche Kompetenzen der „alten“ Mitarbeiter / Freiwillige für die zukünftige Entwicklung der FWA eingebracht werden können
- Ergänzung durch ein neues Team / Praktikant(?)
→ neue Ideen können entstehen
- Bearbeiten Sie nur Ihre Themen!
Passt der Fördertopf zu mein Profil?
- Halten Sie eine Klausurtagung mit einer externen Moderation: Wohin soll sich die FWA entwickeln?
- Sprechen Sie mit Planern!
Beobachten Sie gesellschaftl. Veränderungen

STAPLES

- Stoßen Sie Projekte an,
aber setzen Sie nicht alles allein um!
- Qualifizieren Sie ~~die~~ Kooperationspartner
- Suchen Sie ein "offenes Ohr" in der Verwaltung für Ihr Anliegen.
- Vernetzen Sie Akteure!

Werkzeugkoffer



- Konzentrieren Sie sich auf Ihre Stärken
- Fokussieren Sie ein paar wenige Projekte und stecken Sie dort Ihre Energie rein!
- Grenzen Sie sich klar ab → Alleinstellungsmerkmal
- Versuchen Sie nicht alles allein zu machen
- Suchen Sie sich Kooperationspartner und verweisen Sie auf diese!
- Ihre Mitarbeiter / Freiwilligen prägen mit ihren Fähigkeiten die Freiwilligenagentur
↳ die Zusammensetzung des Teams ist entscheidend

Feedback

